

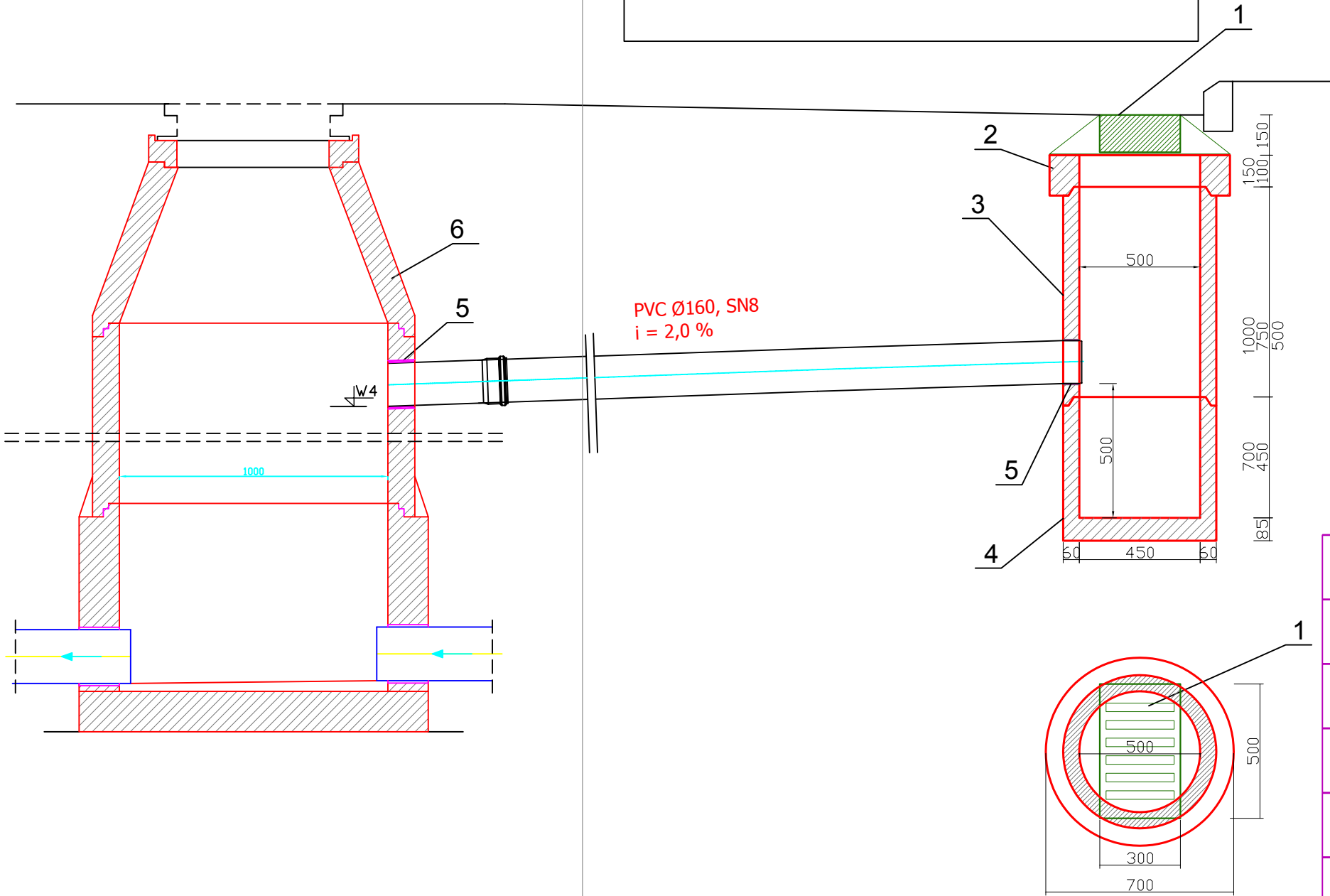
Szczegół studni rewizyjnej
pokazano na odrębnym rysunku

Legenda:

- 1 - Kratka żeliwna uchylna klasy D400, wg PN-EN124:2000, wym. 500 x 300 mm
- 2 - Płyta pośrednia, bet. C35/45
- 3- Krag pośredni, C35/45, H=750/1000 mm
- 4 - Podstawa wpustu (osadnik), C35/45
- 5 - Przejście szczelne dla rur PVC Ø160
- 6 - Studnia rewizyjna na sieci DN1000 mm

Uwaga:
Zwieńczenia wpustów deszczowych (kompletne ruszty) muszą posiadać certyfikaty na zgodność z normą PN-EN 124:2000 wydane przez krajowe jednostki certyfikujące zrzeszone w Polskim Centrum Akredytacji (PCA).

Wpusty deszczowe przykrawężnikowe, betonowe, z kręgów łączonych na uszczelkę, o średnicy Ø500 mm, z betonu C35/45, z osadnikiem głęb.min. 0,5 m, oraz rusztem żeliwnym płaskim uchylnym, wym. 500/300 mm. Ruszt powinien byc klasy D400, wg PN-EN124:2000. Ruszt montować na płycie pośredniej, z betonu C35/45. Elementami składowymi każdej studzienki wpustowej Ø500 mm powinny być:
- dno osadnikowe o głębokości min. 0,5 m,
- kręgi pośrednie z przejściem szczelnym dla rury PVC Ø160 mm,
- płyta pośrednia, bet. C35/45



Zamawiający: <div>GMINA JARACZEWO UL. JAROCIŃSKA 1, 63-233 JARACZEWO</div>				
Jednostka projektowa:		<div>MARIA KATTNER UL. CYPARYSOWA 2, 64-130 DĄBCZE</div>		
Stadium projektu:		PROJEKT BUDOWLANO - WYKONAWCZY		
Zamierzenie budowlane:		PRZEBUDOWA ULICY SŁONECZNEJ W JARACZEWIE		
Obiekt budowlany:		Ulica Słoneczna w Jaraczewie		
Nazwa opracowania:		PROJEKT BUDOWLANO - WYKONAWCZY		
Branża:		SANITARNA		
Tytuł rysunku:		WPUST DESZCZOWY		
Stanowisko:	Imię i nazwisko:	Nr uprawnień:	Specjalność:	Podpis:
Projektant:	mgr inż. Stanisław Kłosiński	WKP/0271/PWOS/06	Projektowanie w specjalności instalacyjnej w zakresie sieci i urządzeń cieplnych, went., gaz., wodoc. i kanalizacyjnych	
Sprawdzający:	mgr inż. Maciej Zdziabek	WKP/0360/PWOS/12	Projektowanie w specjalności instalacyjnej w zakresie sieci i urządzeń cieplnych, went., gaz., wodoc. i kanalizacyjnych	
Data: listopad 2014 r.	Umowa nr: 33/2014 z 21.08.2014 r.	Nr rysunku: K/6.	Skala: ---	